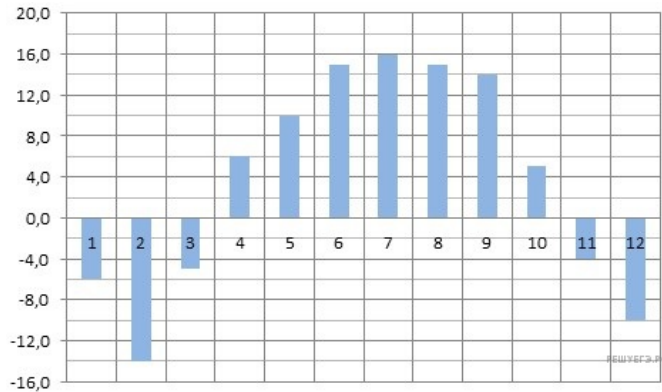


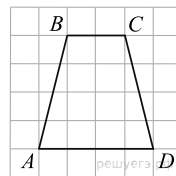
Вариант № 38883357

1. Маша отправила SMS-сообщения с новогодними поздравлениями своим 16 друзьям. Стоимость одного SMS-сообщения 1 рубль 30 копеек. Перед отправкой сообщения на счету у Маши было 30 рублей. Сколько рублей останется у Маши после отправки всех сообщений?

2. На диаграмме показана среднемесячная температура воздуха в Нижнем Новгороде (Горьком) за каждый месяц 1994 года. По горизонтали указываются месяцы, по вертикали — температура в градусах Цельсия. Определите по диаграмме, сколько было месяцев с положительной среднемесячной температурой.



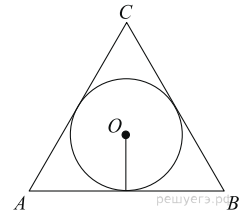
3. На клетчатой бумаге с размером клетки 1 см × 1 см изображена трапеция. Найдите длину средней линии этой трапеции.



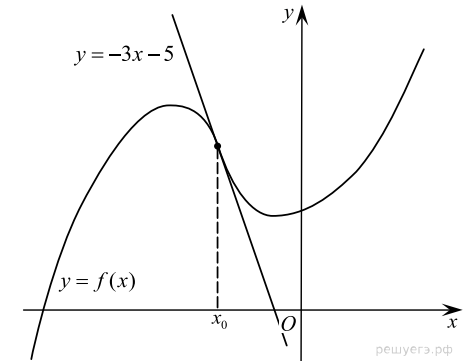
4. Вероятность того, что в случайный момент времени температура тела здорового человека окажется ниже чем 36,8 °C, равна 0,81. Найдите вероятность того, что в случайный момент времени у здорового человека температура окажется 36,8 °C или выше.

5. Найдите корень уравнения $\log_2(15+x) = \log_2 3$.

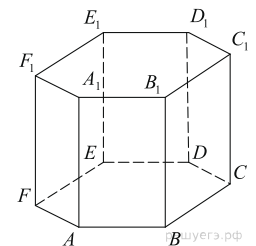
6. Радиус окружности, вписанной в правильный треугольник, равен $\frac{\sqrt{3}}{6}$. Найдите сторону этого треугольника.



7. На рисунке изображены график функции $y = f(x)$ и касательная к этому графику, проведённая в точке x_0 . Уравнение касательной показано на рисунке. Найдите значение производной функции $g(x) = -7f(x) + 21x + \frac{1}{441}$ в точке x_0 .



8. Найдите объем многогранника, вершинами которого являются точки $A, B, D, E, A_1, B_1, D_1, E_1$ правильной шестиугольной призмы $ABCDEF A_1 B_1 C_1 D_1 E_1 F_1$, площадь основания которой равна 6, а боковое ребро равно 2.



9. Найдите значение выражения $-50 \operatorname{tg} 9^\circ \cdot \operatorname{tg} 81^\circ + 31$.

10. Рейтинг R интернет-магазина вычисляется по формуле $R = r_{\text{пок}} - \frac{r_{\text{пок}} - r_{\text{экс}}}{(K+1)^m}$,

где $m = \frac{0,02K}{r_{\text{пок}} + 0,1}$, $r_{\text{экс}}$ — средняя оценка, данная экспертами, $r_{\text{пок}}$ — средняя оценка, данная покупателями, K — число покупателей, оценивших магазин. Найдите рейтинг интернет-магазина, если число покупателей, оценивших магазин, равно 24, их средняя оценка равна 0,86, а оценка экспертов равна 0,11.

11. Поезд, двигаясь равномерно со скоростью 80 км/ч, проезжает мимо придорожного столба за 36 секунд. Найдите длину поезда в метрах.

12. Найдите наибольшее значение функции $y = 2 \cos x - \frac{18}{\pi}x + 4$ на отрезке $\left[-\frac{2\pi}{3}; 0\right]$.

13. а) Решите уравнение $\operatorname{tg}^2 x + 5 \operatorname{tg} x + 6 = 0$.

б) Найдите все корни этого уравнения, принадлежащие отрезку $\left[-2\pi; -\frac{\pi}{2}\right]$.

14. На ребре AB правильной четырёхугольной пирамиды $SABCD$ с основанием $ABCD$ отмечена точка Q , причём $AQ : QB = 1 : 2$. Точка P — середина ребра AS .

а) Докажите, что плоскость DPQ перпендикулярна плоскости основания пирамиды.

б) Найдите площадь сечения DPQ , если площадь сечения DSB равна 6.

15. Решите неравенство $\log_{6x^2-5x+1} 2 > \log_{\sqrt{6x^2-5x+1}} 2$.

16. На диагонали параллелограмма взяли точку, отличную от её середины. Из неё на все стороны параллелограмма (или их продолжения) опустили перпендикуляры.

а) Докажите, что четырёхугольник, образованный основаниями этих перпендикуляров, является трапецией.

б) Найдите площадь полученной трапеции, если площадь параллелограмма равна 16, а один из его углов равен 60° .

17. 15-го января был выдан полугодовой кредит на развитие бизнеса. В таблице представлен график его погашения.

Дата	15.01	15.02	15.03	15.04	15.05	15.06	15.07
Долг (в процентах от кредита)	100%	90%	80%	70%	60%	50%	0%

В конце каждого месяца, начиная с января, текущий долг увеличивался на 5%, а выплаты по погашению кредита происходили в первой половине каждого месяца, начиная с февраля. На сколько процентов общая сумма выплат при таких условиях больше суммы самого кредита?

18. Найдите все значения k , при каждом из которых уравнение

$$\frac{6k - (2 - 3k) \cos t}{\sin t - \cos t} = 2$$

имеет хотя бы одно решение на отрезке $\left[0; \frac{\pi}{2}\right]$.

19. а) Можно ли число 2014 представить в виде суммы двух различных натуральных чисел с одинаковой суммой цифр?

б) Можно ли число 199 представить в виде суммы двух различных натуральных чисел с одинаковой суммой цифр?

в) Найдите наименьшее натуральное число, которое можно представить в виде суммы пяти различных натуральных чисел с одинаковой суммой цифр.