

Самостоятельная работа  
«Умножение и деление  
обыкновенных дробей»

**Вариант 1**

1. Вычислите:

а)  $\frac{4}{33} \cdot \frac{11}{19}$

б)  $\frac{3}{22} \cdot \frac{22}{3}$

в)  $\frac{4}{9} \cdot 2\frac{1}{4}$

г)  $1\frac{1}{5} \cdot 2\frac{5}{6}$

2. Ширина прямоугольника  $1\frac{2}{7}$  дм, а длина в  $5\frac{4}{9}$  раза больше ширины. Найдите площадь прямоугольника.

3. Выполните действия:

а)  $\frac{3}{7} : \frac{7}{9}$

б)  $\frac{5}{28} : \frac{15}{42}$

в)  $\frac{6}{13} : \frac{9}{52}$

г)  $56 : \frac{7}{8}$

д)  $2\frac{3}{5} : \frac{13}{20}$

е)  $3\frac{3}{4} : 4\frac{3}{8}$

4. Длина дистанции, которую нужно пройти на лыжах, составляет 300м. Маша прошла  $\frac{3}{8}$  длины этой дистанции. Какое расстояние прошла Маша и сколько метров ей еще осталось пройти?

5. Что меньше: разность дробей  $\frac{5}{6}$  и  $\frac{7}{9}$  или их частное?

6. Найдите значение выражения:

а)  $2\frac{1}{7} : 4\frac{1}{3} \cdot 2\frac{1}{3}$

б)  $30\frac{5}{6} + (7\frac{1}{3} + 2\frac{1}{4}) : \frac{1}{4}$

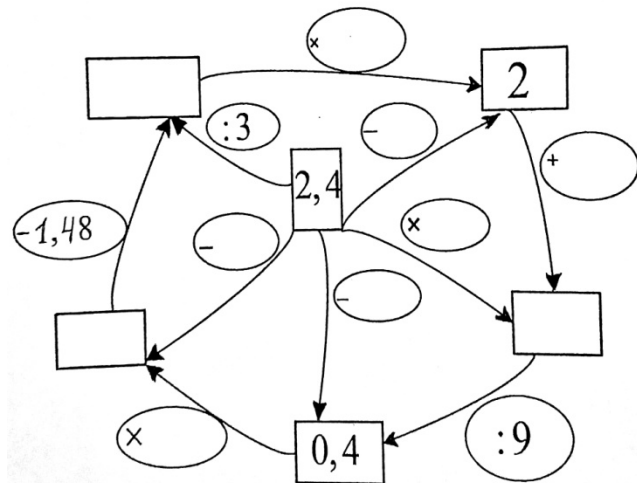
7. Найдите значение выражения:

$8,5 \cdot (6,98 - 4,2) - 4,2 : 2,8$ .

**Дополнительно:**

8. Мост состоит из трёх пролётов. Длина первого пролёта 12м, что в  $1\frac{5}{7}$  раза больше длины второго пролёта и в  $1\frac{7}{12}$  раза меньше третьего. Найдите длину моста.

9. Выполните задание, заполните для этого пустые места.



Самостоятельная работа  
«Умножение и деление  
обыкновенных дробей»

**Вариант 2**

1. Вычислите:

а)  $\frac{4}{9} \cdot \frac{3}{5}$

б)  $\frac{1}{8} \cdot \frac{13}{15}$

в)  $\frac{6}{11} \cdot 2\frac{2}{3}$

г)  $1\frac{11}{14} \cdot 1\frac{13}{15}$

2. Ширина прямоугольника  $1\frac{1}{8}$  дм, а длина в  $7\frac{1}{9}$  раза больше. Найдите площадь прямоугольника.

3. Выполните действия:

а)  $\frac{2}{9} : \frac{9}{14}$

б)  $\frac{7}{17} : \frac{28}{51}$

в)  $\frac{8}{91} : \frac{6}{13}$

г)  $42 : \frac{6}{7}$

д)  $3\frac{5}{9} : \frac{16}{27}$

е)  $2\frac{7}{10} : 3\frac{3}{5}$

4. Маша прошла на лыжах 300м, что составляет  $\frac{2}{3}$  длины всей дистанции. Какова длина всей дистанции?

5. Что меньше: разность дробей  $\frac{3}{8}$  и  $\frac{1}{6}$  или их произведение?

6. Найдите значение выражения:

а)  $1\frac{4}{11} \cdot 3\frac{1}{7} : 3\frac{4}{7}$

б)  $28\frac{3}{4} - (3\frac{1}{5} + 2\frac{1}{4}) \cdot \frac{5}{109}$

7. Найдите значение выражения:

$(5,86 - 3,7) \cdot 2,5 + 54,18 : 8,4$ .

**Дополнительно:**

8. В первый день туристы проплыли на лодках  $34\frac{2}{3}$  км. Во второй день в  $1\frac{4}{9}$  раза меньше, а в третий день – в 1,3 раза меньше, чем в первый день. Сколько всего километров проплыли туристы за три дня?

9. Выполните задание, заполните для этого пустые места.

