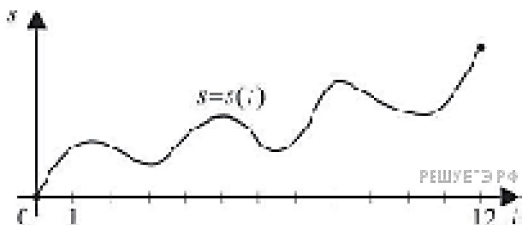


Задание 7 (ЕГЭ, профиль)

Физический и геометрический смысл производной

Физический смысл производной

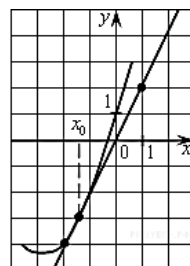
1. Материальная точка движется прямолинейно по закону $x(t) = 6t^2 - 48t + 17$ (где x – расстояние от точки отсчета в метрах, t – время в секундах, измеренное с начала движения). Найдите ее скорость (в м/с) в момент времени $t = 9$ с.
2. Материальная точка движется прямолинейно по закону $x(t) = \frac{1}{2}t^3 - 3t^2 + 2t$ (где x – расстояние от точки отсчета в метрах, t – время в секундах, измеренное с начала движения). Найдите ее скорость (в м/с) в момент времени $t = 6$ с.
3. Материальная точка движется прямолинейно по закону $x(t) = -t^4 + 6t^3 + 5t + 23$ (где x – расстояние от точки отсчета в метрах, t – время в секундах, измеренное с начала движения). Найдите ее скорость (в м/с) в момент времени $t = 3$ с.
4. Материальная точка движется прямолинейно по закону $x(t) = t^2 - 13t + 23$ (где x – расстояние от точки отсчета в метрах, t – время в секундах, измеренное с начала движения). В какой момент времени (в секундах) ее скорость была равна 3 м/с?
5. Материальная точка движется прямолинейно по закону $x(t) = 1/3t^3 - 3t^2 - 5t + 3$ (где x – расстояние от точки отсчета в метрах, t – время в секундах, измеренное с начала движения). В какой момент времени (в секундах) ее скорость была равна 2 м/с?
6. Материальная точка M начинает движение из точки A и движется по прямой на протяжении 12 секунд. График показывает, как менялось расстояние от точки A до точки M со временем. На оси абсцисс откладывается время t в секундах, на оси ординат – расстояние s . Определите, сколько раз за время движения скорость точки M обращалась в ноль (начало и конец движения не учитываются).



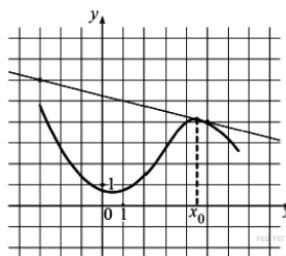
Геометрический смысл производной

7. Прямая $y = 7x - 5$ параллельна касательной к графику функции $y = x^2 + 6x - 8$. Найдите абсциссу точки касания.
8. Прямая $y = 6x + 9$ параллельна касательной к графику функции $y = x^2 + 7x - 6$. Найдите абсциссу точки касания.
9. Прямая $y = -3x + 9$ параллельна касательной к графику функции $y = x^2 + 6x + 8$. Найдите абсциссу точки касания.
10. Прямая $y = x + 11$ является касательной к графику функции $y = x^3 + 5x^2 + 9x + 15$. Найдите абсциссу точки касания.
11. Прямая $y = -4x - 11$ является касательной к графику функции $y = x^3 + 7x^2 + 7x - 6$. Найдите абсциссу точки касания.
12. Прямая $y = -4x - 8$ является касательной к графику функции $y = x^3 - 3x^2 - x - 9$. Найдите абсциссу точки касания.
13. Прямая $y = 3x + 1$ является касательной к графику функции $y = ax^2 + 2x + 3$. Найдите a .

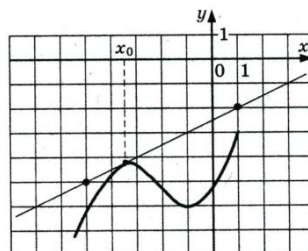
14. На рисунке изображён график функции $y=f(x)$ и касательная к нему в точке с абсциссой x_0 . Найдите значение производной функции $f(x)$ в точке x_0 .



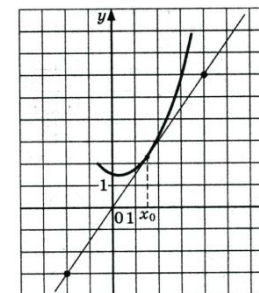
15. На рисунке изображён график функции $y=f(x)$ и касательная к нему в точке с абсциссой x_0 . Найдите значение производной функции $f(x)$ в точке x_0 .



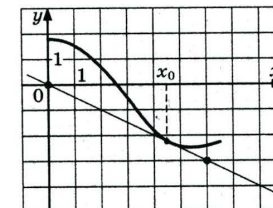
16. На рисунке изображён график функции $y=f(x)$ и касательная к нему в точке с абсциссой x_0 . Найдите значение производной функции $f(x)$ в точке x_0 .



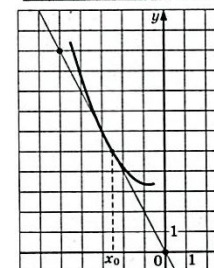
17. На рисунке изображён график функции $y=f(x)$ и касательная к нему в точке с абсциссой x_0 . Найдите значение производной функции $f(x)$ в точке x_0 .



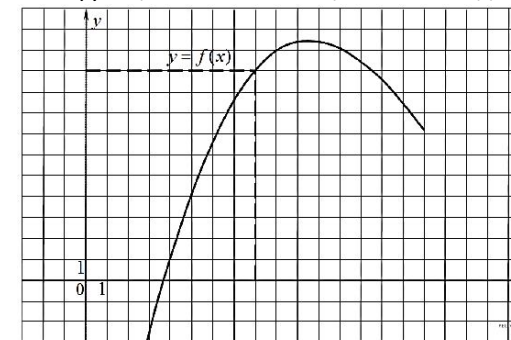
18. На рисунке изображён график функции $y=f(x)$ и касательная к нему в точке с абсциссой x_0 . Найдите значение производной функции $f(x)$ в точке x_0 .



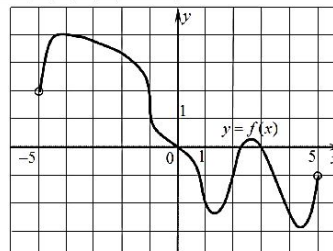
19. На рисунке изображён график функции $y=f(x)$ и касательная к нему в точке с абсциссой x_0 . Найдите значение производной функции $f(x)$ в точке x_0 .



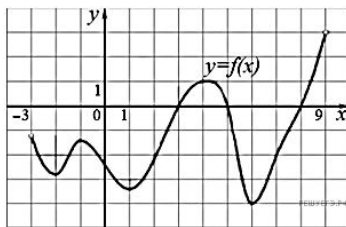
20. На рисунке изображён график функции $y=f(x)$. Прямая, проходящая через начало координат, касается графика этой функции в точке с абсциссой 8. Найдите $f'(8)$.



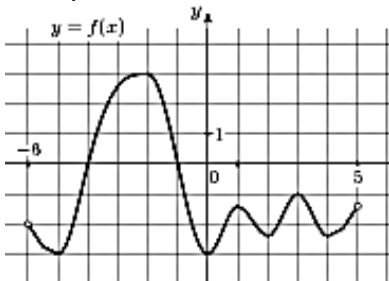
21. На рисунке изображён график функции $y = f(x)$, определенной на интервале $(-5; 5)$. Найдите количество точек, в которых касательная к графику функции параллельна прямой $y = 6$ или совпадает с ней.



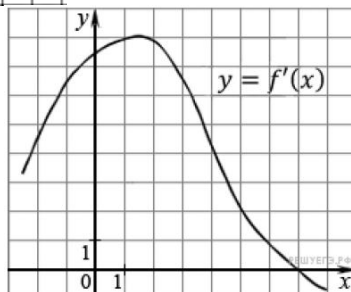
22. На рисунке изображен график функции $y = f(x)$, определенной на интервале $(-3; 9)$. Найдите количество точек, в которых касательная к графику функции параллельна прямой $y = 12$ или совпадает с ней.



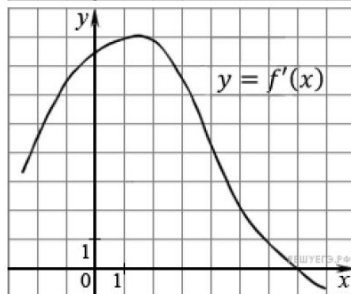
23. На рисунке изображен график функции $y = f(x)$, определенной на интервале $(-6; 5)$. Найдите количество точек, в которых касательная к графику функции параллельна прямой $y = -6$.



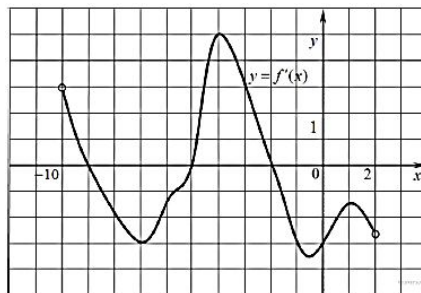
24. На рисунке изображен график производной функции $f(x)$. Найдите абсциссу точки, в которой касательная к графику $y = f(x)$ параллельна прямой $y = 2x - 2$ или совпадает с ней.



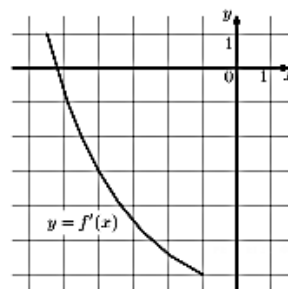
25. На рисунке изображен график производной функции $f(x)$. Найдите абсциссу точки, в которой касательная к графику $y = f(x)$ параллельна оси абсцисс или совпадает с ней.



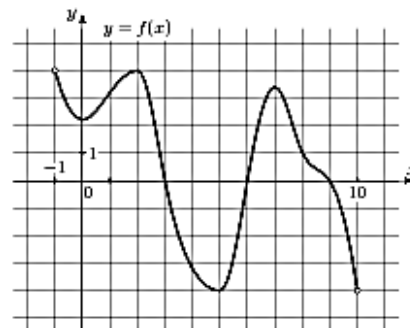
26. На рисунке изображен график производной функции $f(x)$, определенной на интервале $(-10; 2)$. Найдите количество точек, в которых касательная к графику функции $f(x)$ параллельна прямой $y = -2x - 11$ или совпадает с ней.



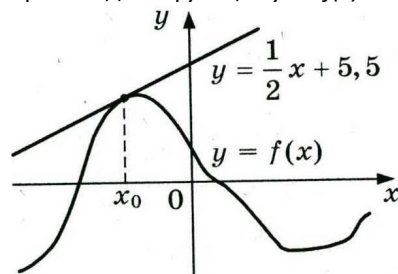
27. На рисунке изображен график $y = f'(x)$ – производной функции. Найдите абсциссу точки, в которой касательная к графику параллельна прямой $y = -3x - 2$ или совпадает с ней.



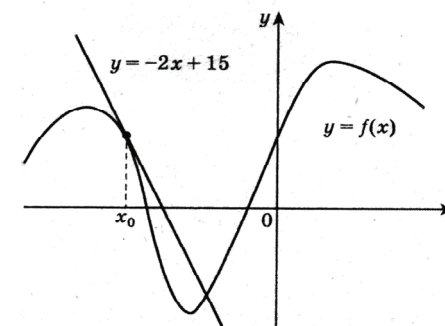
28. На рисунке изображен график производной функции $f(x)$, определенной на интервале $(-6; 8)$. Найдите количество точек, в которых касательная к графику функции $f(x)$ параллельна прямой $y = -2x - 7$ или совпадает с ней.



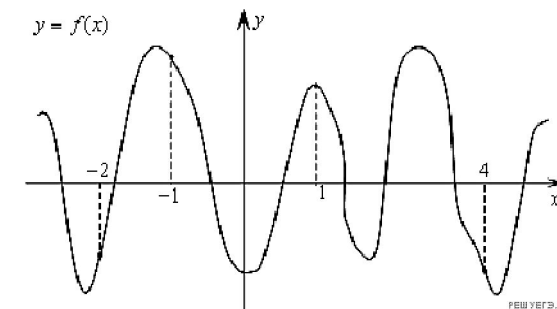
29. На рисунке изображен график функции $y = f(x)$ и касательная к этому графику, проведенная в точке x_0 . Уравнение касательной показано на рисунке. Найдите значение производной функции $y = 4f(x) + 7$ в точке x_0 .



30. На рисунке изображен график функции $y = f(x)$ и касательная к этому графику, проведенная в точке x_0 . Уравнение касательной показано на рисунке. Найдите значение производной функции $y = -0,25f(x) + 5$ в точке x_0 .



31. На рисунке изображен график функции $f(x)$ и отмечены точки $-2, -1, 1, 4$. В какой из этих точек значение производной наименьшее? В ответе укажите эту точку.



32. На рисунке изображен график функции $f(x)$ и отмечены точки $-2, -1, 1, 2$. В какой из этих точек значение производной наибольшее? В ответе укажите эту точку.

